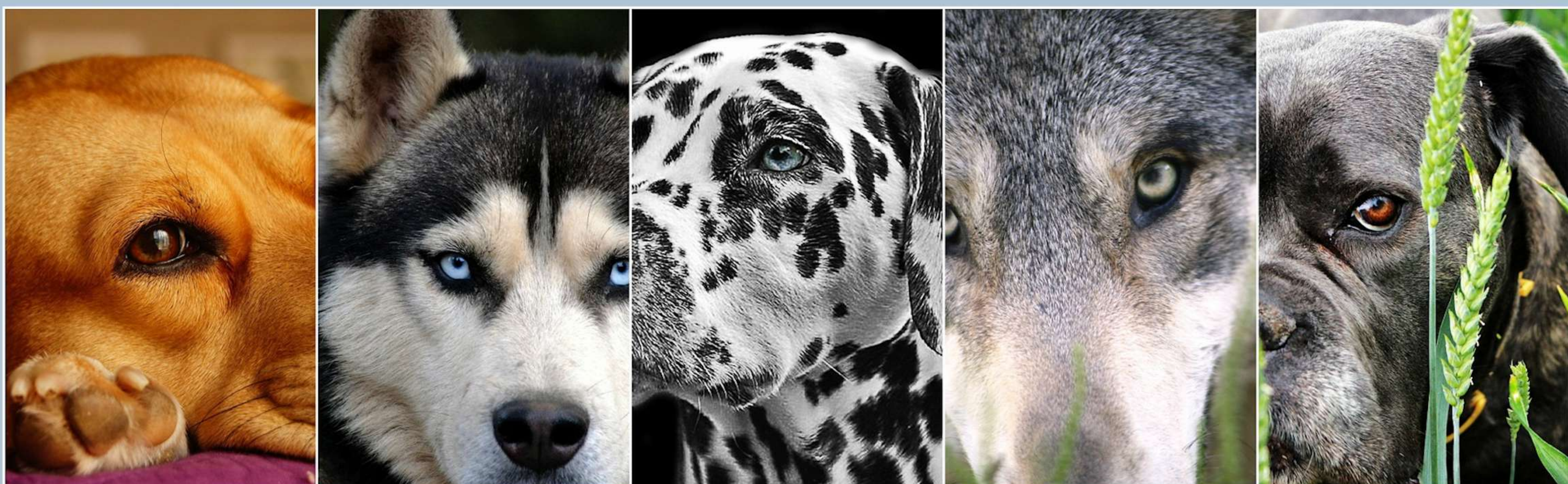
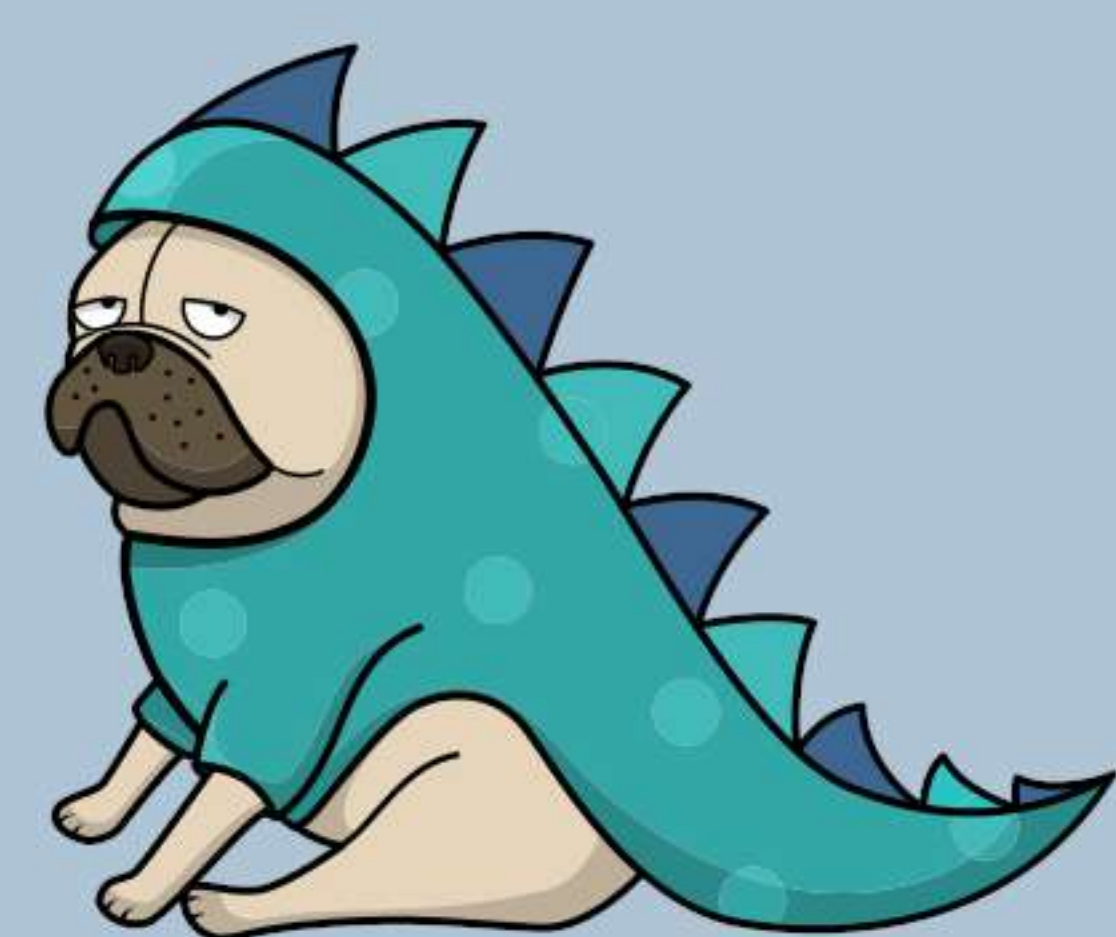


petit ou **GRAND** votre chien fait des dégâts



Même le plus doux...

... quelle que soit sa taille et sa race,
votre compagnon est concerné !



EN BALADE

l'instinct chasseur de votre chien peut l'amener à déranger ou attaquer troupeaux, animaux sauvages ou promeneurs.

AU PRINTEMPS

période de naissance, les jeunes animaux de la faune constituent des proies faciles.

EN HIVER EN ETE

la faune sauvage est affaiblie. les troupeaux en pâture subissent
Votre chien peut déranger et régulièrement des attaques graves épuiser des animaux qui doivent de conséquences.
lutter contre le froid.

SANS JARDIN CLOS

votre chien non attaché représente un danger pour les enfants, les passants, les animaux sauvages ou domestiques...

et pour lui-même !



R E G L E M E N T A T I O N

Malgré de nombreux avertissements, nous constatons régulièrement que des chiens divaguent encore sur la voirie communale.

Par conséquent, nous faisons appel à votre civisme et vous demandons de ne pas laisser divaguer vos animaux et de ramasser systématiquement leurs déjections.

Frais de capture.....47,26 €

Frais de pension /jour13,89 €

Frais vétérinaires

Visite et déplacement41,62 €

Vaccin9,79 €

Frais d'identification45,84 €

(si animal non identifié)

Test FIEV-FIV (chats).....45,84 €

Verbalisation pour divagation

Arrêté Municipal 68 €

Règlement Sanitaire Dépt.... 450 €

**J'AIME MON CHIEN, J'EN SUIS RESPONSABLE
ET J'EN PRENDS SOIN !**